

Архангельск (8182)63-90-72
Астана (7172)727-132
Астрахань (8512)99-46-04
Барнаул (3852)73-04-60
Белгород (4722)40-23-64
Брянск (4832)59-03-52
Владивосток (423)249-28-31
Волгоград (844)278-03-48
Вологда (8172)26-41-59
Воронеж (473)204-51-73
Екатеринбург (343)384-55-89
Иваново (4932)77-34-06

Ижевск (3412)26-03-58
Иркутск (395)279-98-46
Казань (843)206-01-48
Калининград (4012)72-03-81
Калуга (4842)92-23-67
Кемерово (3842)65-04-62
Киров (8332)68-02-04
Краснодар (861)203-40-90
Красноярск (391)204-63-61
Курск (4712)77-13-04
Липецк (4742)52-20-81
Киргизия (996)312-96-26-47

Магнитогорск (3519)55-03-13
Москва (495)268-04-70
Мурманск (8152)59-64-93
Набережные Челны (8552)20-53-41
Нижний Новгород (831)429-08-12
Новокузнецк (3843)20-46-81
Новосибирск (383)227-86-73
Омск (3812)21-46-40
Орел (4862)44-53-42
Оренбург (3532)37-68-04
Пенза (8412)22-31-16
Казахстан (772)734-952-31

Пермь (342)205-81-47
Ростов-на-Дону (863)308-18-15
Рязань (4912)46-61-64
Самара (846)206-03-16
Санкт-Петербург (812)309-46-40
Саратов (845)249-38-78
Севастополь (8692)22-31-93
Симферополь (3652)67-13-56
Смоленск (4812)29-41-54
Сочи (862)225-72-31
Ставрополь (8652)20-65-13
Таджикистан (992)427-82-92-69

Сургут (3462)77-98-35
Тверь (4822)63-31-35
Томск (3822)98-41-53
Тула (4872)74-02-29
Тюмень (3452)66-21-18
Ульяновск (8422)24-23-59
Уфа (347)229-48-12
Хабаровск (4212)92-98-04
Челябинск (351)202-03-61
Череповец (8202)49-02-64
Ярославль (4852)69-52-93

<https://cea.nt-rt.ru> || cnc@nt-rt.ru

Аппараты для полуавтоматической сварки (MIG/MAG)

Сварочный полуавтомат трансформаторного типа СЕА ЕСНО 5000 CV



Тех. характеристики

Артикул	Полуавтомат СЕА ЕСНО 5000 CV
Сеть, В	500(310)
Ток, А	40(100)
Режимы	0,6-2,0
Функции	380/3
Вес, кг	106x60x78

В комплект поставки входит:

- источник ЕСНО 5000 CV
- механизм подачи проволоки DF 5 с цифровым вольт/амперметром
- ролики d=1.0/1.2 мм
- кабель управления 1.2 м возд.охл.
- кабель заземления 4м 50 мм²

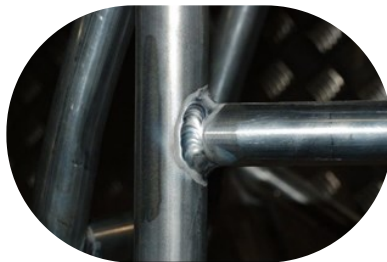
Трехфазные полуавтоматы для сварки МИГ/МАГ подходят для промышленного применения и производственных работ средней и высокой сложности в области судостроения и производства металлоконструкций. Серия аппаратов ЕСНО, благодаря модульному принципу построения, обеспечивает широкие возможности применения аппарата в любой области. Источники питания ЕСНО 4000 CV - 5000 CV и 6000 CV используются с широким ассортиментом механизмов подачи проволоки и соединительными кабелями различной длины, а также имеют возможность дистанционного управления всеми сварочными параметрами напрямую с подающего устройства.

ПОЛУАВТОМАТИЧЕСКИЙ АППАРАТ ДЛЯ СВАРКИ МИГ/МАГ С ЭЛЕКТРОННОЙ РЕГУЛИРОВКОЙ ПАРАМЕТРОВ

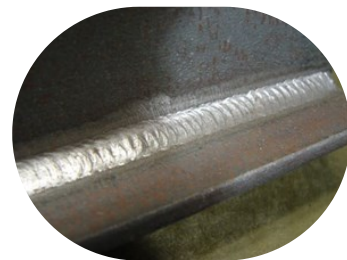
Применяется для изготовления изделий из следующих материалов:



Нержавеющая сталь



Оцинкованная сталь



Низколегированная сталь

ПОЧЕМУ СТОИТ ВЫБРАТЬ СЕА ЕСНО 5000 CV ?

- Электронная регулировка напряжения
- Возможность дистанционной регулировки напряжения напрямую с механизмов подачи проволоки WF и DF, которые можно использовать с соединительными кабелями длиной до 50 м
- Превосходные сварочные характеристики на любом типе материала с любым газом
- Инновационный дизайн с противоударным волокном в составе материала для лицевой панели и прочной эргономичной ручкой для облегчения маневренности аппарата
- Низкое потребление энергии благодаря ступенчатой регулировке источников питания
- Высокая надежность и снижение затрат на техническое обслуживание благодаря отсутствию элементов электромеханического регулирования
- Система быстрого тормоза QBS на двигателе подающего механизма для постоянного и повторяющегося зажигания дуги
- Автоматический горячий старт для улучшения зажигания дуги
- Плата управления в изолированном корпусе для защиты от пыли и грязи
- Стандартная комплектация с цилиндрической тележкой с большими колесами для удобства эксплуатации
- Установка двух значений индуктивности, для улучшения образования сварочной ванны в любом положении

1. Регулировка плавного старта для лучшего контроля поджига дуги;
2. Подача газа / заправка проволоки;
3. Регулировка скорости подачи / сварочного ток ;
4. Регулировка напряжения;
5. Цифровой амперметр/вольтметр с функцией запоминания последнего значения сварочных параметров.
6. Регулировка Burn Back;
7. Переключение между 2-т и 4-т режимом работы кнопки горелки;
8. Евроразъем для сварочной горелки.

ПОДАЮЩИЕ МЕХАНИЗМЫ WF - DF – DTR

- Прочная ручка с такелажным рым-болтом
- Металлический корпус и лицевая панель с ударопрочным волокном, которая защищает все соединения и регулировочные устройства
- Электронная регулировка напряжения
Функция «Burn Back» дожигания проволоки после сварки и настраиваемый тормозной шпиндель для точного зажигания дуги 2/4 тактные режимы работы
- Цифровой амперметр/вольтметр с функцией запоминания последнего значения сварочных параметров (DF 4 - DTR 4 A/V)
- Система быстрого тормоза QBS на двигателе подающего механизма для постоянного и повторяющегося зажигания дуги
- Большое внутреннее пространство для размещения катушки с проволокой (300мм Ø макс.)
- Двубороздчатые ролики, заменяемые без использования какого-либо инструмента
- Профессиональный механизм подачи проволоки для точного и непрерывного передвижения проволоки
- Калиброванная кнопка для получения наиболее точного значения напряжения проволоки, которое остается без изменений даже после открытия и закрывания механизма вручную
- Возможность подключения водяного охлаждения и газа

ПОДАЮЩИЙ МЕХАНИЗМ MINI 4

Легкий переносной механизм подачи проволоки MINI 4 подходит для судоремонтных предприятий и локальных работ, а также механизм подходит для использования катушек с проволокой до 200 мм диаметром (5 кг). В дополнение к основным техническим характеристикам подающих механизмов WF, данное устройство оснащено также:

- Газовым расходомером
- Цифровым амперметром
- вольтметром с функцией запоминания последнего значения сварочных параметров
- Ударопрочным защитным каркасом

ПРОЧНЫЙ МЕХАНИЗМ ПОДАЧИ ПРОВОЛОКИ SWF

Эти подающие механизмы в прочном полипропиленовом чемодане являются идеальным решением для работ на судостроительных предприятиях и других областях применения. Механизмы подачи проволоки были разработаны для использования твердой и порошковой проволоки и могут вмещать катушки с проволокой диаметром до 300 мм

Архангельск (8182)63-90-72
Астана (7172)727-132
Астрахань (8512)99-46-04
Барнаул (3852)73-04-60
Белгород (4722)40-23-64
Брянск (4832)59-03-52
Владивосток (423)249-28-31
Волгоград (844)278-03-48
Вологда (8172)26-41-59
Воронеж (473)204-51-73
Екатеринбург (343)384-55-89
Иваново (4932)77-34-06

Ижевск (3412)26-03-58
Иркутск (395)279-98-46
Казань (843)206-01-48
Калининград (4012)72-03-81
Калуга (4842)92-23-67
Кемерово (3842)65-04-62
Киров (8332)68-02-04
Краснодар (861)203-40-90
Красноярск (391)204-63-61
Курск (4712)77-13-04
Липецк (4742)52-20-81
Киргизия (996)312-96-26-47

Магнитогорск (3519)55-03-13
Москва (495)268-04-70
Мурманск (8152)59-64-93
Набережные Челны (8552)20-53-41
Нижний Новгород (831)429-08-12
Новокузнецк (3843)20-46-81
Новосибирск (383)227-86-73
Омск (3812)21-46-40
Орел (4862)44-53-42
Оренбург (3532)37-68-04
Пенза (8412)22-31-16
Казахстан (772)734-952-31

Пермь (342)205-81-47
Ростов-на-Дону (863)308-18-15
Рязань (4912)46-61-64
Самара (846)206-03-16
Санкт-Петербург (812)309-46-40
Саратов (845)249-38-78
Севастополь (8692)22-31-93
Симферополь (3652)67-13-56
Смоленск (4812)29-41-54
Сочи (862)225-72-31
Ставрополь (8652)20-65-13
Таджикистан (992)427-82-92-69

Сургут (3462)77-98-35
Тверь (4822)63-31-35
Томск (3822)98-41-53
Тула (4872)74-02-29
Тюмень (3452)66-21-18
Ульяновск (8422)24-23-59
Уфа (347)229-48-12
Хабаровск (4212)92-98-04
Челябинск (351)202-03-61
Череповец (8202)49-02-64
Ярославль (4852)69-52-93

<https://cea.nt-rt.ru> || cnc@nt-rt.ru